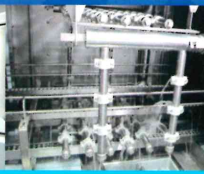


噴嘴擺動偏心輪



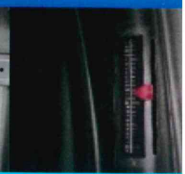
洗籃機操控面板



沖水噴管組



高壓擺動噴嘴



導條調整刻度

專利產品：仿冒必究
專利字號：M487783

J-700BW 洗籃機

- 水槽數量、高壓沖洗段、潤洗段〔組合式設計〕可依客戶需求而變化。
- 每一水槽數量、潤洗段皆設計有檢視門，前後都可開啟，方便維修及保養。內置電加熱或蒸氣式可供選擇。
- 依機型可清洗不同大小籃具。
- 進水管路：3/4"，排水管路：50MM，蒸氣管路每槽及提昇桶皆為3/4"。
- 行進方向：由左至右或由右至左，清洗馬力為3HP馬達，高壓沖洗馬力為7.5HP馬達。
- 馬達、水槽、輸送馬達皆設置保護系統。出入口皆設有停止及啟動開關。
- 各槽皆設有獨立自動補水、滿水位溢流閥口、高低水位自動控制器，低水位幫浦自動停止裝置、低水位幫加熱自動停止裝置。
- 主電力控制箱為不銹鋼SUS#304製造，電力規格：220V或380V/60Hz/3PH，箱體並設有防水及防蟲裝置，內設有全機漏電安全斷路裝置，面板設有各水槽運作溫度LED顯示。
- 各洗滌槽及最後潤洗段上下沖洗臂均為不銹鋼SUS#304材質製造，沖洗臂清潔保養時無需工具即可拆卸裝回。本機型配備，左右側洗臂組。
- 採用RS60不銹鋼輸送鍊條，依客戶籃具不同可調整鍊條勾片距離。
- 可選購高壓沖洗採用德國製泵浦及專用擺動噴頭每個噴頭出水壓力可達180bar。
- 詳細參數及功能見規格說明書或諮詢本公司專員。

型號 參數	J2-700BWS (P)	J3-700BWS (P)	J4-700BWS (P)	J5-700BWS(P)
外尺寸(CM)	320x90x165	420x90x165	520x90x165	620x90x165
速度(BASKET /MIN)	8-12	8-12	8-12	8-12
1槽容量(L)	130	130	130	130
1槽馬力(KW)	2.2	2.2	2.2	2.2
1槽加熱(KW)	蒸氣	蒸氣	蒸氣	蒸氣
2槽容量(L)	無	130	130	130
2槽馬力(KW)	無	2.2	2.2	2.2
2槽加熱(KW)	無	蒸氣	蒸氣	蒸氣
3槽容量(L)	無	無	130	130
3槽馬力(KW)	無	無	2.2	2.2
3槽加熱(KW)	無	無	蒸氣	蒸氣
4槽容量(L)	無	無	無	130
4槽馬力(KW)	無	無	無	2.2
4槽加熱(KW)	無	無	無	蒸氣
傳動電機(KW)	0.38	0.38	0.38	0.38
潤洗馬力(KW)	0.38	0.38	0.38	0.38
潤洗提昇桶(KW)	蒸氣	蒸氣	蒸氣	蒸氣
總耗電(KW)	3	5.2	7.4	9.6
總耗蒸氣量(KG/H)	160	190	220	250
3相220V BREAKER (A)	10	20	30	30
3相380V BREAKER (A)	10	20	30	30

(P) is optional high-pressure washing function. For details on parameters and functions, please refer to the specifications or contact our specialists.

型號 參數	J2-700BWE (P)	J3-700BWE (P)	J4-700BWE (P)	J5-700BWE(P)
外尺寸(CM)	320x90x165	420x90x165	520x90x165	620x90x165
速度(BASKET /MIN)	8-12	8-12	8-12	8-12
1槽容量(L)	130	130	130	130
1槽馬力(KW)	2.2	2.2	2.2	2.2
1槽加熱(KW)	6	6	6	6
2槽容量(L)	無	130	130	130
2槽馬力(KW)	無	2.2	2.2	2.2
2槽加熱(KW)	無	6	6	6
3槽容量(L)	無	無	130	130
3槽馬力(KW)	無	無	2.2	2.2
3槽加熱(KW)	無	無	6	6
4槽容量(L)	無	無	無	130
4槽馬力(KW)	無	無	無	2.2
4槽加熱(KW)	無	無	無	6
傳動電機(KW)	0.38	0.38	0.38	0.38
潤洗馬力(KW)	0.38	0.38	0.38	0.38
潤洗提昇桶(KW)	30	30	30	30
總耗電(KW)	39	47.8	55.4	63.6

